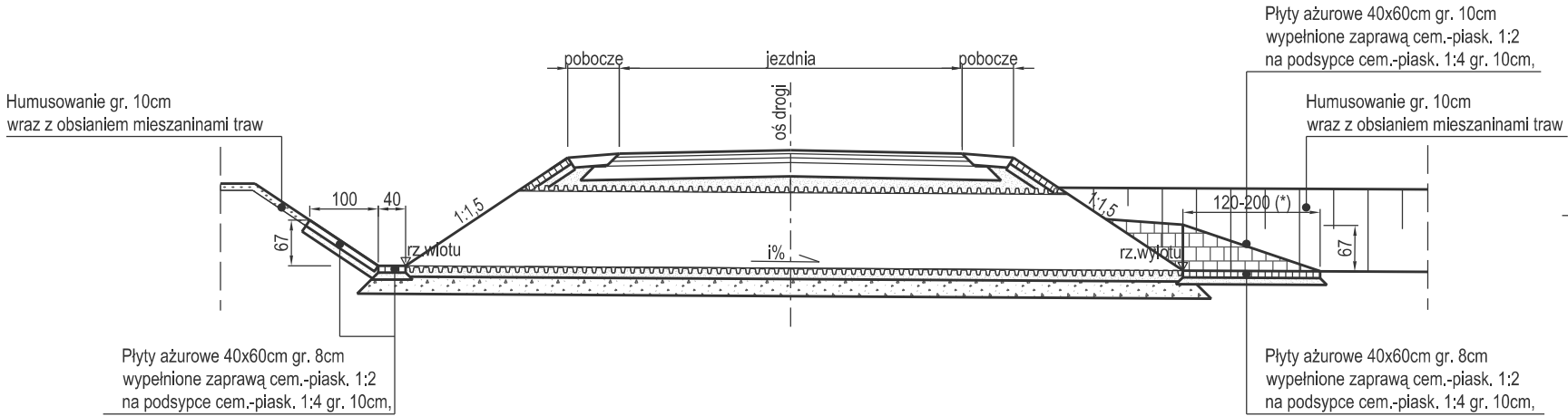
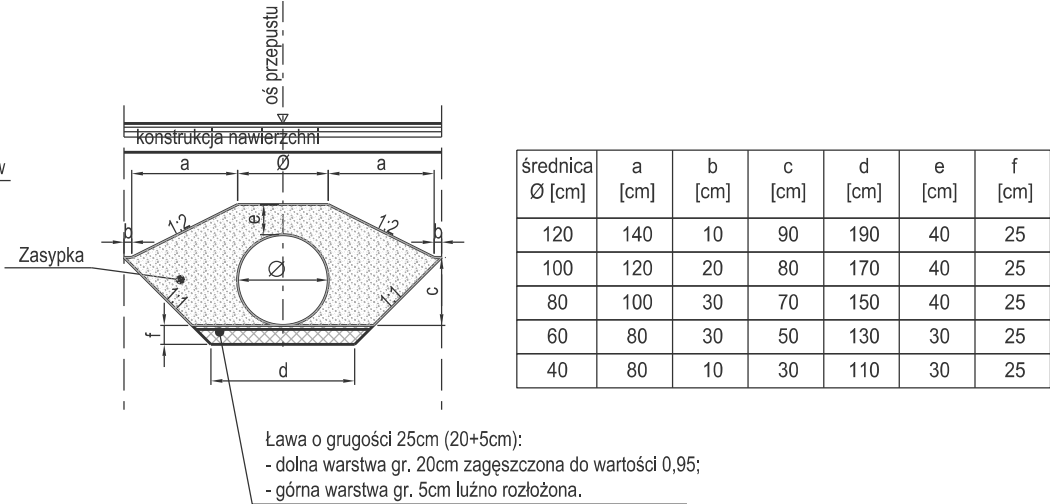


Przepusty i zarurowania PP (Ø≤1,2m)

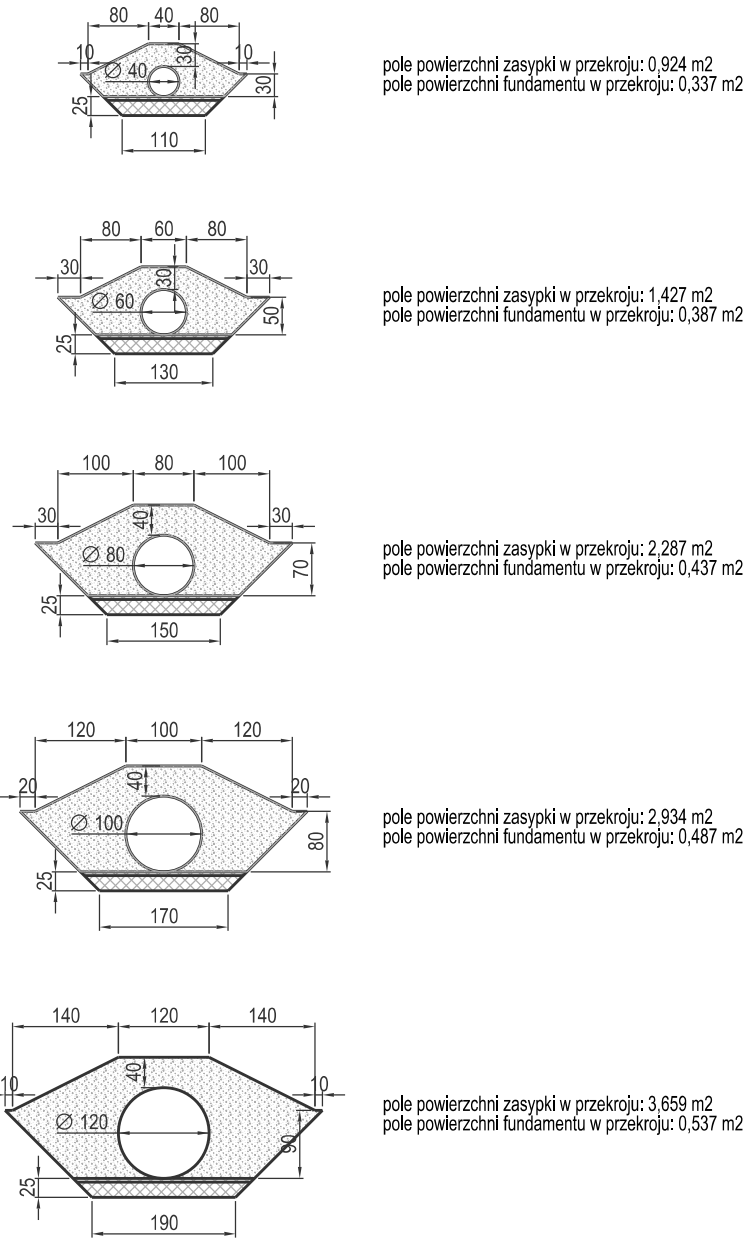
Przekrój podłużny A - A



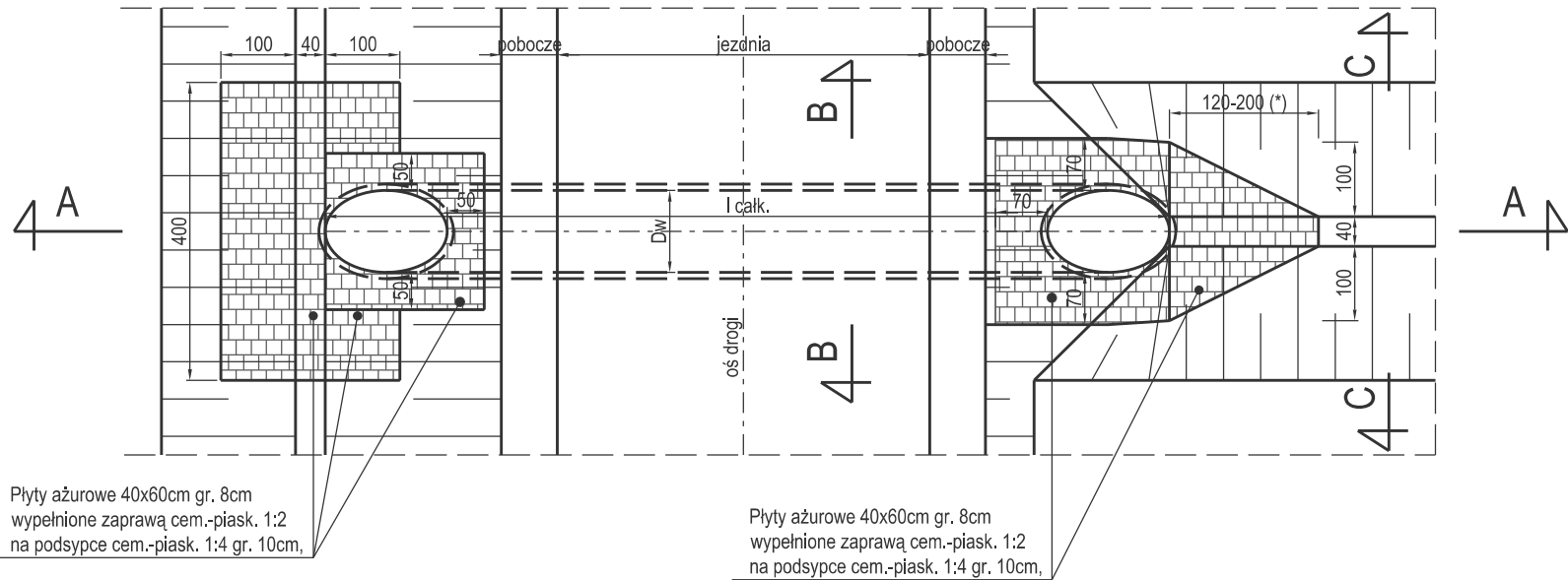
Przekrój poprzeczny B - B



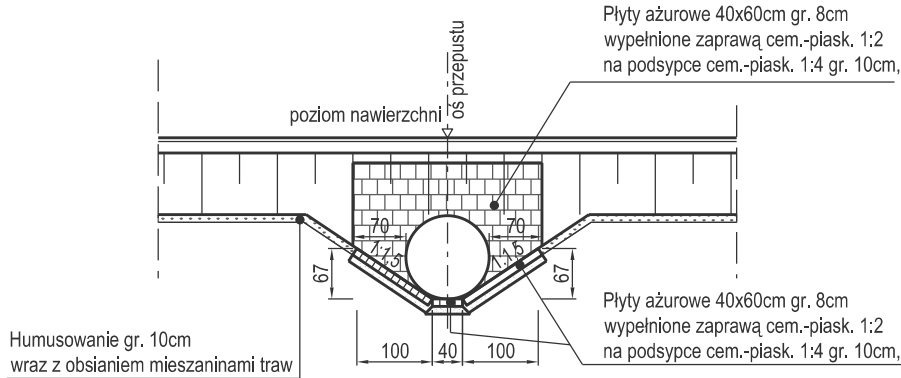
Wymiary konstrukcji zabezpieczenia wlotu i wylotu przepustu



Widok z góry






Widok C - C



UWAGI:

- (*) Umoocnienia wlotów i wylotów (oś przepustu w osi rowu):
- umonienie wlotu wykonać na odcinku 120cm
- umocnienie wylotu wykonać na odcinku 200cm

INWESTOR:		GENERALNY DYREKTOR DRÓG KRAJOWYCH I AUTOSTRAD	
WYKONAWCA:		<div></div> <div><div>MOTA - ENGIL CENTRAL EUROPE S. A.</div><div>ul.Wadowicka 8W</div><div>30-415 Kraków</div></div>	
JEDNOSTKA PROJEKTOWA:		<div><div>MPRB</div><div><div>MP RB Sp. z o. o.</div><div>ul.Dekerta 18, 30-703 Kraków</div></div></div> <div><div>ARCADIS</div><div><div>ARCADIS Sp. z o. o.</div><div>Aleje Jerozolimskie 142B, 02-305 Warszawa</div></div></div>	
<div>ZAMIERZENIE BUDOWLANE:</div> <div>„Budowa drogi ekspresowej S7 Warszawa - Kraków, odcinek granica województwa świętokrzyskiego - Kraków: Część nr 2: odc. realizacyjny węzeł Szczepanowice (z węzłem) - węzeł Widoma (z węzłem), dł ugości ok. 14 km”<div>w ramach zadania:</div>„Budowa drogi ekspresowej S-7 na odcinku Moczydło - Szczepanowice - Widoma - Zastów - Kraków (Ptaszyckiego/Igołomska)”.</div>			
<div>ADRES OBIEKTU:</div> <div>województwo małopolskie; powiat miechowski, gmina Miechów; powiat krakowski, gmina Słomniki i Iwanowice</div>			
<div>RODZAJ PROJEKTU:</div> <div>PROJEKT BUDOWLANY</div>			
<div>CZĘŚĆ PROJEKTU:</div> <div>PROJEKT ARCHITEKTONICZNO-BUDOWLANY</div>			
<div>NAMNAWA OPRACOWANIA:</div> <div>PROJEKT DROGOWY</div>			
<div>TYTUŁ RYSUNKU:</div> <div>SZCZEGÓŁ BUDOWY PRZEPUSTÓW</div>			
BRANŻA:		NR TOMU:	
DROGOWA		2.1.1	
FUNKCJA:	IMIĘ I NAZWISKO:	SPECJALNNOŚĆ I NR UPRAWNIENI:	PODPIS:
Główny Projektant	mgr inż. Damian Tomków	Drogowa 210/DOS/06	
Projektant	mgr inż. Rafał Dolota	Drogowa MAZ/0352/POOD/08	
Opracowujący	inż. Paweł Blaziak	-	
Opracowujący	mgr inż. Łukasz Konarski	-	
Opracowujący	inż. Michał Piórkowski	-	
Opracowujący	inż. Jan Szydłowski	-	
Sprawdzający	mgr inż. Katarzyna Wójcicka	Drogowa MAZ/0006/POOD/07	
DATA:	SKALA:	NR RYS:	NR REWIZJI:
11.2018	1:100	5.1.1	1